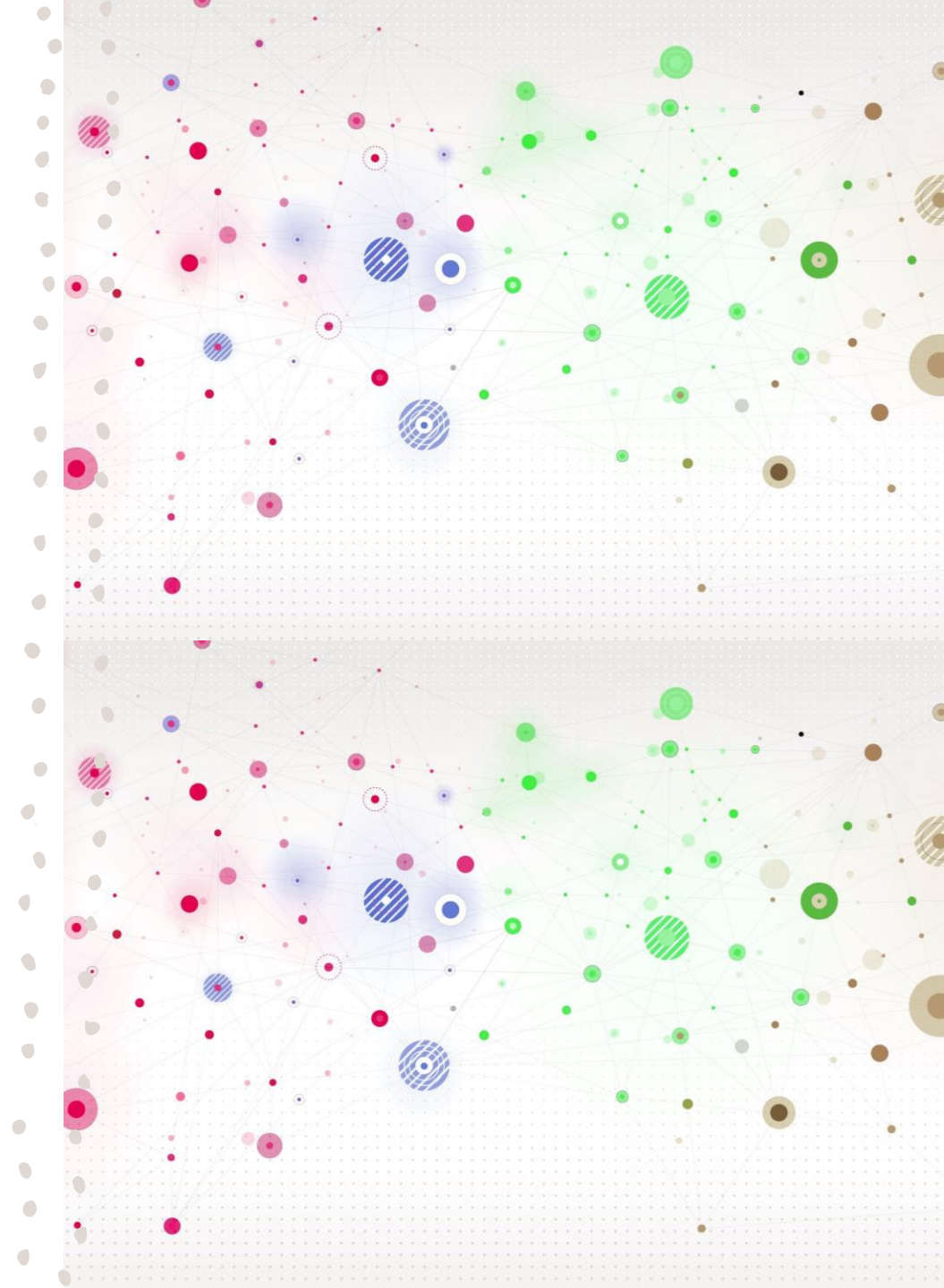


Bağcılar Gazi Anadolu Lisesi

ALAN SEÇİMİ

PSİKOLOJİK DANIŞMAN

MERVE PUL



Alan Seçimi;

- Bir noktada meslek seçiminin de temelini oluşturmaktadır.
- Bunun yanı sıra kişinin yerleşeceği üniversite ve bölümün temel belirleyicilerden biri olmaktadır.





Alan Seçimi;

- Okulun imkânlarına bağlı olarak veli, sınıf rehber öğretmeni ve okul psikolojik danışmanının bilgisi dâhilinde öğrenci tarafından ikinci dönemin sonunda yapılır ve e-Okul sistemine işlenir.
- Grup oluşturulamadığı için açılmayan alanlar okul yönetimince ilan edilir. Bu alanları seçen öğrenciler tercihleri doğrultusunda açılan alanlara yönlendirilir.
- Süresi içerisinde ders seçimi yapmayan öğrencilerin alanları, okul yönetimince belirlenir.
- Alanlar en az 10 öğrencinin talebi doğrultusunda öğretime açılır. Ders yılı içerisinde öğrenci sayısı azalsa bile o dersin okutulmasına devam edilir.

Alan Seçimi Neden Önemli?

- İlgilerinize, yeteneklerinize uygun eğitim almanızı sağlar.
- Hedeflediğiniz mesleklere göre alan seçimi yapmanıza imkan tanır.

Tercih Edilebilecek Alanlar

Sayısal

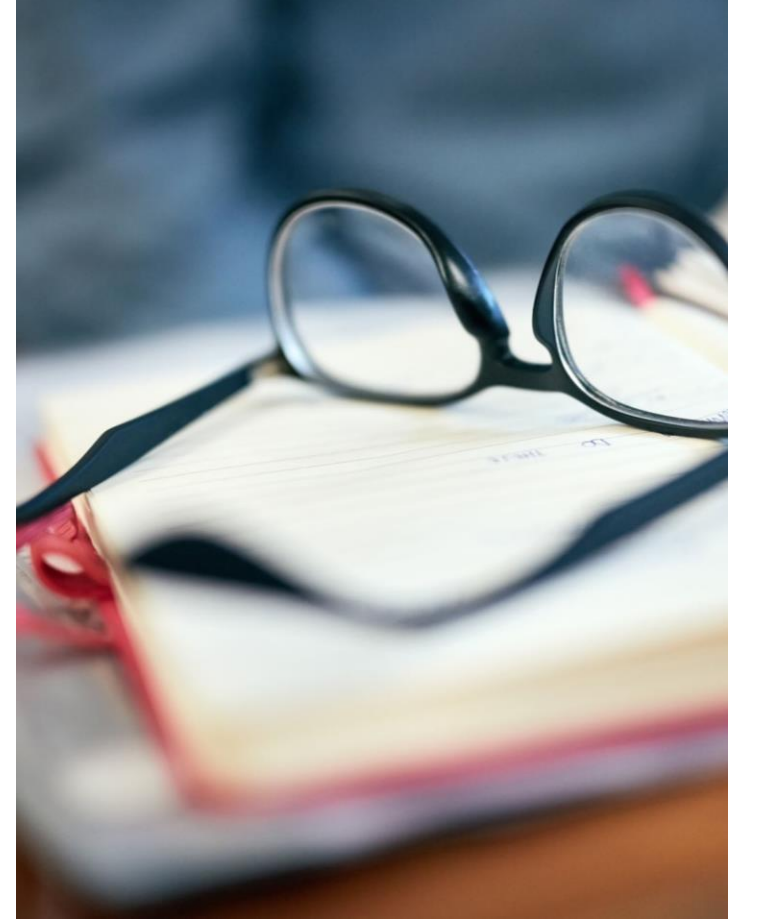
Eşit Ağırlık

Sözel

Yabancı Dil

Seçtiğiniz Alanlardaki Dersler

- **Ortak Dersler:** Öğrencilerin okulu bitirinceye kadar almakla yükümlü olduğu derslerdir. Bu dersler, bütün öğrencilere asgari ortak genel kültür vermek, toplum sorunlarına duyarlı, yurdun ekonomik, sosyal ve kültürel kalkınmasına katkıda bulunma bilincini ve gücünü kazandırma amacına yöneliktir.
- **Seçmeli Dersler:** Ortaöğretim öğrencilerinin ilgi ve istekleri ile hedefledikleri yükseköğretim programlarını dikkate alarak seçebilecekleri derslerdir Bu derslerin bazılarının haftalık ders saati sayıları sınıflara göre seçenekli olarak belirtilmiştir. Öğrenciler bu dersleri, haftalık ders saati sayılarını belirterek seçebileceklerdir.



Doğru Alan Seçimi



Kendi özelliklerini tanı: Neleri yapmaktan hoşlanırım?
Ben neler yapabilirim? Neler yapabiliyorum?

Dersleri tanı: Seçtiğiniz alanın ağırlıklı ders sisteminde hangi dersler var? 9. ve 10. sınıfta görmüş olduğunuz derslerdeki ders başarılarınız nasıl? Öğretmenlerinizin görüşleri nasıl? Seçtiğiniz dersler hedeflediğiniz mesleği kazanmaya yardımcı olacak mı?

Sana uygunluğunu kontrol et:

Hangi Derslerde Başarılıyım?



SAYISAL TEMELLİ DERSLER: MATEMATİK, FİZİK, KİMYA, BİYOLOJİ



EŞİT AĞIRLIK TEMELLİ DERSLER: MATEMATİK, EDEBİYAT, TARİH, COĞRAFYA



SÖZEL TEMELLİ DERSLER: EDEBİYAT, TARİH, COĞRAFYA, FELSEFE GRUBU, DİN KÜLTÜRÜ



YABANCI DİL TEMELLİ DERSLER: İNGİLİZCE, ALMANCA

Meslek Seçimi Neden Önemli?



- Meslek yaşamı anlamlı kılar.
- Size toplum içinde belli bir yer sağlar.
- Meslek bir statü sembolüdür.
- Meslek size bir sorumluluk yükler.
- Gerçekleştirebileceğiniz performansı ortaya koyar.
- Meslek olgunlaşmanızı sağlar ve yaratıcı olmanıza olanak tanır.
- Meslek ekonomik özgürlük sağlar.
- Meslek kendinizi gerçekleştirmenizi sağlar.



Meslek
Seçiminde
Nelere Dikkat
Etmeliyiz?

- YETENEKLER
- DEĞERLER
- İLGİLER
- BEKLENTİLER
- KİŞİSEL ÖZELLİKLER
- FİZİKSEL ÖZELLİKLER
- SOSYOEKONOMİK DURUM
- MESLEKİ HEDEFLER



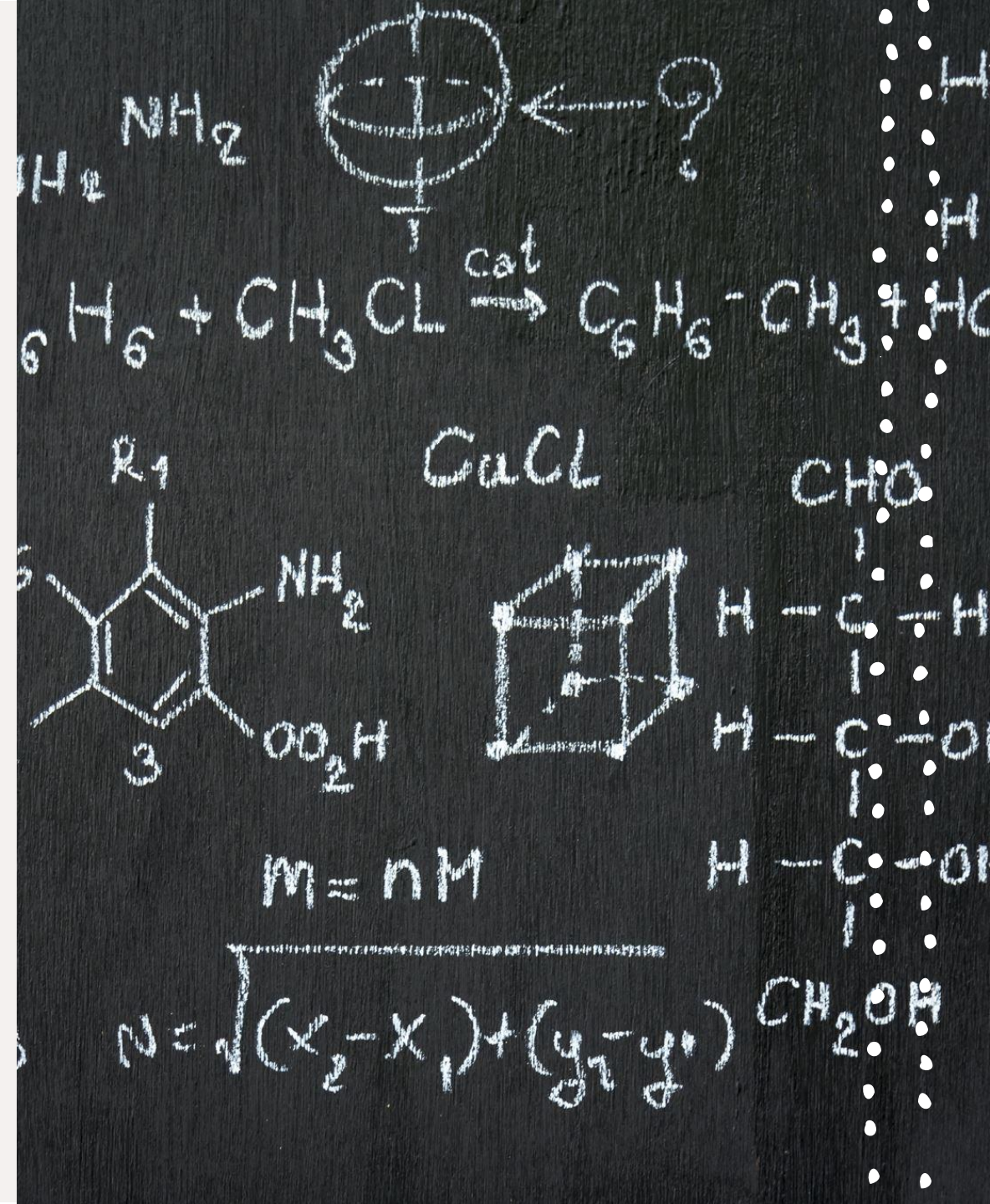
Doğru Meslek Seçimi

- Kendi özelliklerini tanı: Neleri yapmaktan hoşlanırım? Ben neler yapabilirim? Neler yapabiliyorum?
- Meslekleri tanı: İlgilendiğim meslekler neler? Çalışma alanları neler? Çalışma koşulları neler? Mesleğin gerektirdiği özellikler neler? İş bulma imkanları nasıl? Kazancı nasıl? Meslekte ilerleme imkanı nasıl?
- Sana uygunluğunu kontrol et:

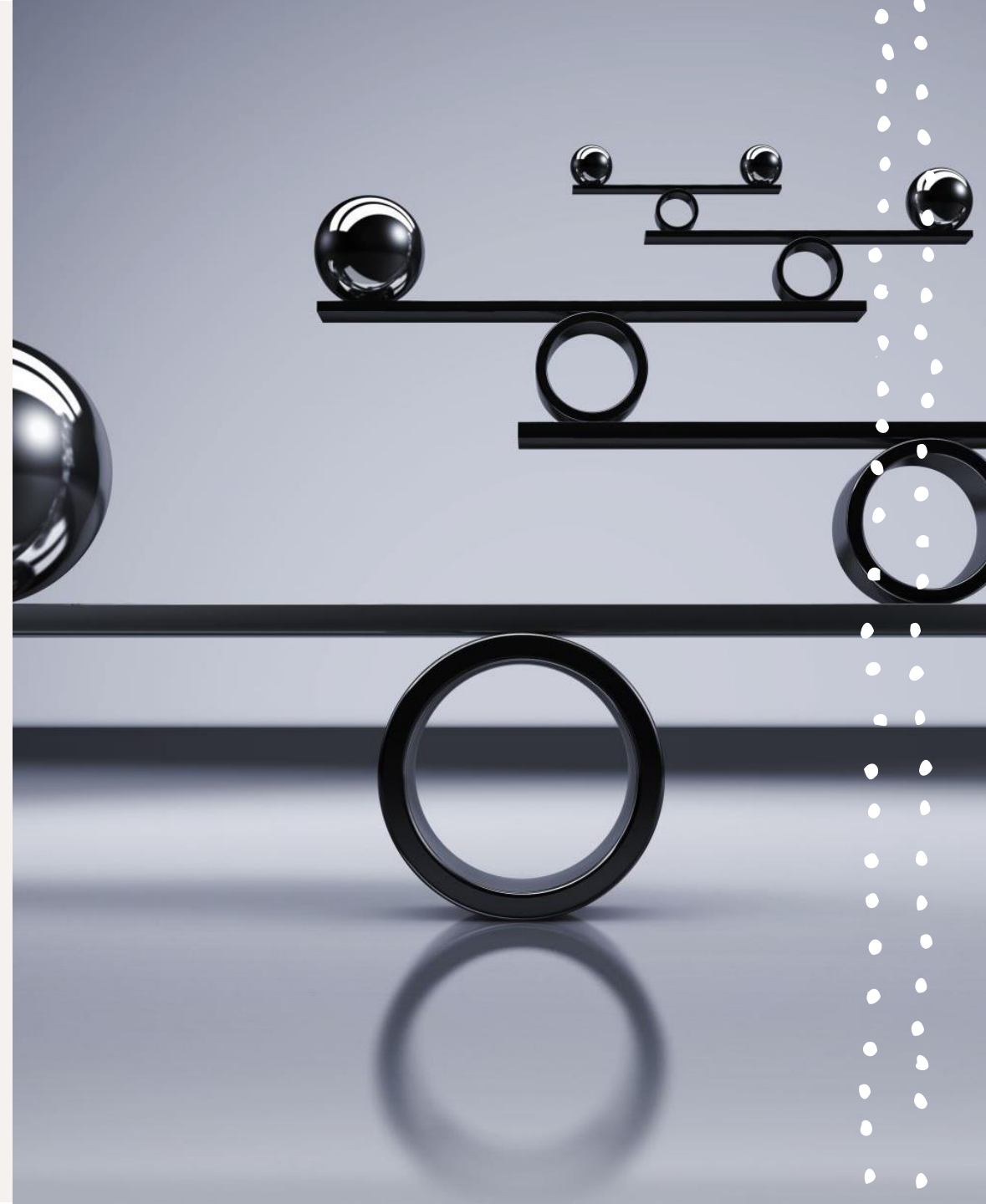
Sayısal Puanıyla Tercih Edilebilecek Bölümler



- İstatistik, Matematik, Matematik Öğretmenliği, Matematik Mühendisliği, Astronomi ve Uzay Bilimleri, Biyoloji, Fizik, Kimya, Fen Bilgisi Öğretmenliği, Su ürünleri Mühendisliği, Bahçe Bitkileri, Zootekni, Tıp, Diş Hekimliği, Eczacılık, Moleküler Biyoloji ve Genetik, Beslenme ve Diyetetik, Fizyoterapi, Odyoloji, Ergoterapi, Dil ve Konuşma Terapisi, Gerontoloji, Hemşirelik, Ebelik, Veterinerlik, Bilgisayar, Bilgisayar sistemleri, İnşaat, Makine, Çevre, Deniz Ulaştırma, Gıda, Elektrik, Elektronik, Mimarlık, İç Mimarlık, Endüstri, Gemi İnşaatı Mühendislikleri



*Eşit Ağırlık Puanıyla
Tercih Edilebilecek
Bölümler*



- Hukuk, Kamu Yönetimi, Uluslararası İlişkiler ve Sınıf Öğretmenliği, Psikoloji, Sosyoloji, Felsefe, Rehberlik ve Psikolojik Danışmanlık, Sosyal Hizmet, Antropoloji, Arkeoloji, İktisat, İşletme, Maliye, ÇEKO, Ekonometri, Bankacılık ve Sigortacılık (Fakülte), Turizm ve Otelcilik (Fakülte), İç Mimarlık ve Çevre Tasarımı, Beden Eğitimi Öğretmenliği



*Sözel Puanıyla
Tercih
Edilebilecek
Bölümler*



- İlahiyat, Okul Öncesi Öğretmenliği, Özel Eğitim Öğretmenliği, Türkçe Öğretmenliği, Türk Dili ve Edebiyatı, Coğrafya Öğretmenliği, Sosyal Bilgiler Öğretmenliği, Radyo ve Televizyon, Halkla İlişkiler, Gazetecilik, Gastronomi ve Mutfak Sanatları, Reklamcılık, Yeni Medya

A pair of black-rimmed glasses is resting on an open book. The book has a red ribbon bookmark. The background is blurred, showing more books and a wooden surface.

*Yabancı Dil Puanıyla Tercih
Edilebilecek Bölümler*

- İngilizce Öğretmenliği, Amerikan Kültürü ve Edebiyatı, İngiliz Dili ve Edebiyatı, İngiliz Dil Bilimi, Karşılaştırmalı Edebiyat, Mütercim Tercümanlık, Turizm rehberliği



TYT Puanıyla Tercih Edilebilecek Bölümler



- ÖNLİSANS BÖLÜMLERİ
- YETENEK SINAVI İLE ÖĞRENCİ ALAN BÖLÜMLER: Güzel Sanatlar Fakültesi, Spor Bilimleri Fakültesi
- POLİS MESLEK YÜKSEK OKULU
- JANDARMA ASTSUBAY MESLEK YÜKSEK OKULU BAŞVURULARINDA
- MSÜ ASTSUBAYLIK BAŞVURULARINDA

Alan Seçimi Yaparken Yapılan Hatalar

- İLGİNİZİ VE YETENEĞİNİZİ TANIMADAN ALAN SEÇİMİ YAPMAK.
- BİRİLERİNİN TAVSİYESİ ÜZERİNE ALAN SEÇMEK.
- AİLE BASKISI İLE KENDİSİNE UYGUN ALANI SEÇMEKTEN VAZGEÇMEK.
- AİLENİN İSTEDİĞİ ALANI SEÇMEK.
- YAKIN ARKADAŞLARLA BİR ARADA OLABİLMEK ADINA ONLARLA AYNI BÖLÜMÜ SEÇMEK.
- BU SÜREÇTE UZMAN KİŞİLERDEN DESTEK ALMAMAK





Teşekkürler...

